



Réussir aujourd'hui  
c'est imaginer demain



[www.ctifl.fr](http://www.ctifl.fr)

Créé en 1952, le Centre Technique Interprofessionnel des Fruits et Légumes CTIFL, est le référent de recherche appliquée au service de la filière fruits et légumes, de la production à la distribution. Notre mission principale est d'aider les professionnels à relever les défis de production durable et de satisfaction du consommateur dans un contexte en constante évolution, toujours plus compétitif et exigeant.

**Notre priorité : impacter la filière par nos actions.**

Nos cinq centres opérationnels mènent des programmes d'expérimentation et de recherche sur les problématiques identifiées de la filière et apportent des solutions techniquement et économiquement viables.

Nous proposons et développons une offre de prestations, d'outils professionnels et de formations, et des publications sous divers formats pour transmettre ces pratiques innovantes et accompagner au mieux les acteurs de la filière dans leurs besoins.

Reconnu autorité compétente, nous réalisons le contrôle et la certification des matériels de multiplication fruitiers hors plants de fraisiers.

## LES 12 CHIFFRES-CLÉS



# LA PRÉSENCE DU CTIFL DANS LES TERRITOIRES



Les actions de recherche, de validation et de diffusion de références techniques sont menées dans tous les centres opérationnels et antennes du CTIFL : Balandran, Carquefou, Lanxade, La Morinière, St-Rémy-de-Provence, Rungis, Nancy, La Tapy, Brindas et La Guyane.

Chacun d'eux dispose de moyens d'expérimentation permettant des études à plusieurs échelles, depuis la production jusqu'à la remise au consommateur : parcelles plein champ, tunnels, serres, vergers, laboratoires, chambres climatiques, chambres froides et d'affinage, zone expérimentale point de vente...

Le dispositif territorial du CTIFL est renforcé par des conventions de partenariats avec des stations d'expérimentation.

## CTIFL

- 1 siège social
- 5 centres
- 5 antennes
- 10 Stations Partenaires

## 10 STATIONS PARTENAIRES

- 1 APEL
- 2 ARELPAL
- 3 CATE
- 4 CEFEL
- 5 APEF
- 6 PÔLE LÉGUMES Région Nord
- 7 TERRE D'ESSAIS
- 8 SEFRA
- 9 SILEBAN
- 10 SUDEXPE



## UNE INFRASTRUCTURE UNIQUE EN EUROPE

**94** Ouvriers  
**82** Techniciens  
**144** Ingénieurs



Une Zone Expérimentale Point de Vente



Une plateforme post-récolte



Une plateforme indoor/outdoor en automatisation et robotisation agricole

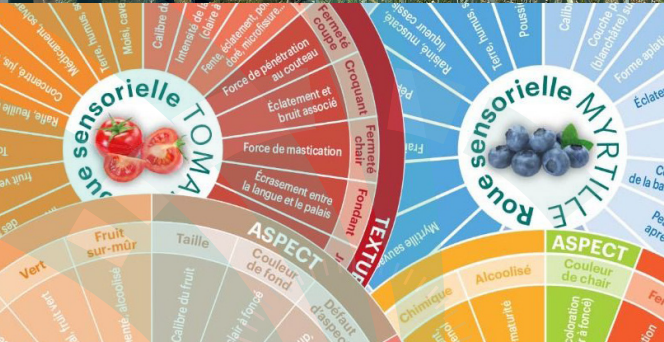


Une plateforme Technique de l'Insecte Stérile



190 ha de surfaces d'expérimentation

# LES ACTIVITÉS DU CTIFL



## RECHERCHE ET INNOVATION

Nous apportons des solutions aux enjeux de la filière, de l'amont à l'aval grâce à la science et à l'innovation. Cette activité de recherche et d'innovation représente 60 % de notre activité. Notre engagement : accompagner les professionnels dans les évolutions de la filière par la mise en place d'une offre de services adaptés à tous les stades : de la production à restauration hors domicile, en passant par la distribution.



## FORMATIONS ET PRESTATIONS

Notre offre de formations et de prestations permet le transfert et la diffusion de nos résultats de recherche et d'étude pour faciliter l'adoption des nouvelles pratiques. Chaque année, nous formons plus de 2 000 professionnels en leur donnant accès à 56 formations. Plus d'une centaine de prestations d'appui sont menées en entreprises.



## OUTILS ET APPLICATIONS

Nous développons des outils d'aide à la décision et des applications pour les métiers de la filière. Ils regroupent des informations spécifiques et apportent l'efficacité et la rapidité nécessaire pour agir et renforcer la compétitivité.



## PUBLICATIONS

Nous mettons notre expertise au service de la filière avec des ouvrages de référence, des revues périodiques ou des rapports d'études pour offrir une source de connaissance approfondies sur l'ensemble des thématiques de la filière que ce soit au niveau scientifique, économique ou réglementaire.



## ÉVÈNEMENTS

Chaque année, nous organisons des événements pour transférer nos résultats, échanger et partager nos expériences, en présentiel et/ou au format digital.



## CERTIFICATION

Nous apportons une garantie sanitaire et variétale à l'ensemble des plants contrôlés en étant reconnus autorité compétente en charge du contrôle et de la certification de plants fruitiers hors plants de fraisiers\* et autorité compétente de l'inspection et des contrôles nécessaires pour les passeports phytosanitaires des matériels de multiplications fruitiers des professionnels agréés à la certification fruitière. \* par l'arrêté du 19/07/2013

# LES ENJEUX ET AXES STRATÉGIQUES

- ▶ **Recherche d'alternatives aux pesticides :** expérimentation de nombreuses techniques dites « alternatives ». Il peut s'agir de techniques sur les aspects physiques, biologiques ou les systèmes de culture. Le but étant de permettre de limiter les risques maladies et ravageurs, et donc de réduire l'usage des pesticides.
- ▶ **Maintien des qualités des fruits et légumes jusqu'aux consommateurs :** développement et expérimentation d'outils et de solutions adaptées à chaque produit pour les professionnels de la filière.
- ▶ **Réduction de l'utilisation des énergies et préservation des ressources :** expérimentation des installations et équipements innovants pour développer des moyens de production d'énergies plus performants.
- ▶ **Études et développement de solutions de mécanisation et d'automatisation :** étude des solutions apportées par la mécanisation et l'automatisation, et orientation vers la digitalisation des pratiques dans l'optique des cultures de demain.
- ▶ **Évolution des modes de consommation des fruits et légumes :** étude sur l'évolution des préférences des consommateurs et des modes de consommation, afin d'accompagner les professionnels dans le développement de produits répondant à ces nouvelles tendances ou aux nouveaux marchés.

## L'ORGANISATION

### NOTRE GOUVERNANCE

La structure de décision du CTIFL se compose de quatre instances dans lesquelles, du producteur au détaillant, toutes les familles professionnelles de la filière sont représentées :

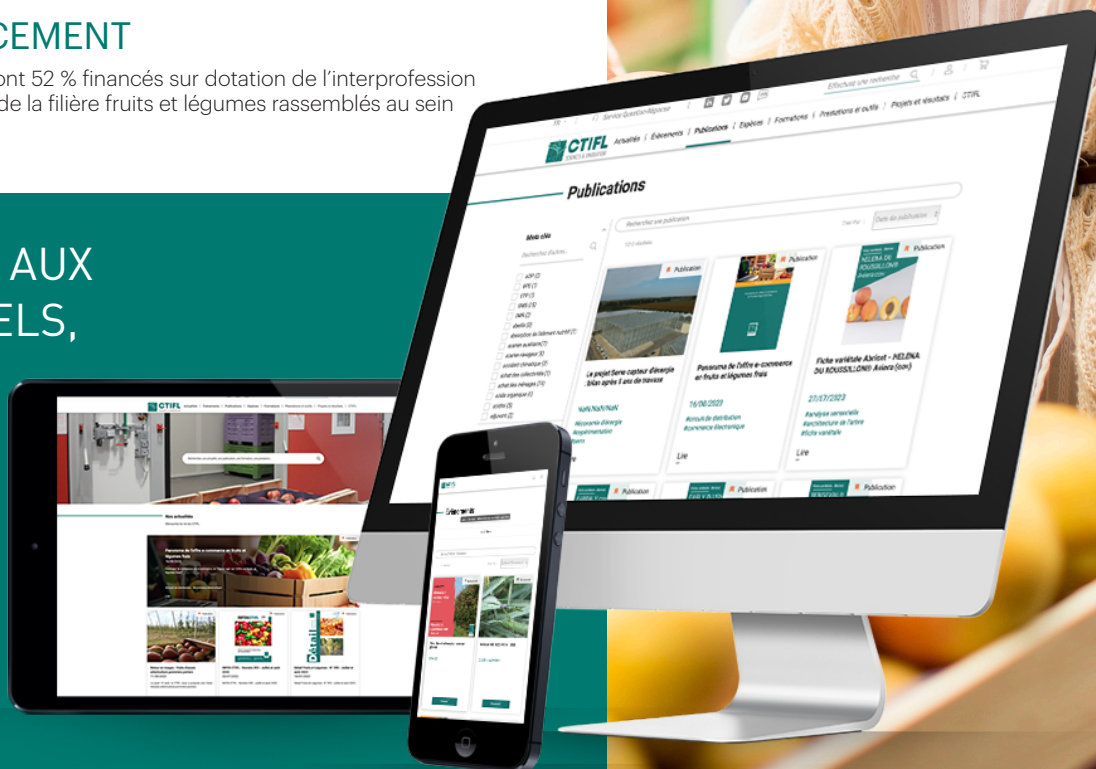
- groupes professionnels par thématiques (technique)
- commissions professionnelles par missions (technique et stratégique)
- conseil scientifique (appui stratégique)
- conseil d'administration (stratégique)

### NOTRE FINANCEMENT

28 millions € de budget, dont 52 % financés sur dotation de l'interprofession Interfel (les professionnels de la filière fruits et légumes rassemblés au sein de l'interprofession).

## LE TRANSFERT AUX PROFESSIONNELS, UNE PRIORITÉ

[www.ctifl.fr](http://www.ctifl.fr),  
le site web du CTIFL,  
un outil de veille et de travail  
pour les professionnels.





Centre Technique Interprofessionnel  
des Fruits et Légumes

97 boulevard Pereire, 75017 Paris - France  
Tél. : + 33 (0) 1 87 76 04 00

[www.ctifl.fr](http://www.ctifl.fr)



Action financée par :

